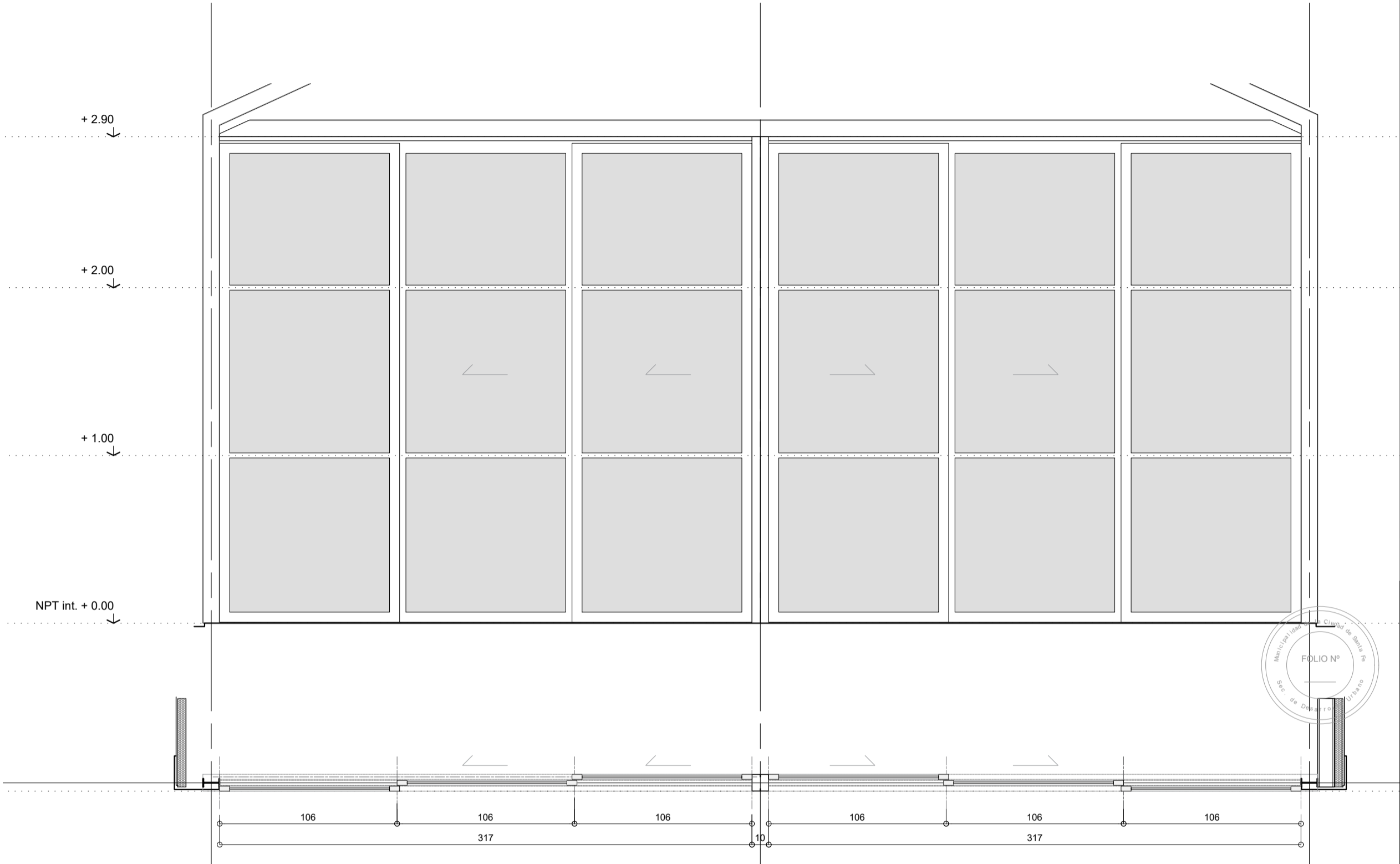


TIPO  PUERTA - VENTANA ALUMINIO

UBICACION  GALERIA / SALÓN DE USOS MÚLTIPLES

CANTIDAD  02



PREMARCO  -	
MARCO	Aluminio color blanco tipo modena 2 de Aluar, para ventana corrediza de tres hojas, Atornillado a premarco. Perfilera tipo modena 2 de Aluar.
HOJAS	Aluminio color blanco modena 2, 3 hojas corredizas con ruedas inferiores y cierres laterales, con doble contacto con felpas de polipropileno con fin-seal, tapón de cruce de hojas inf. y sup. Umbral con caja de agua. Marco y hojas a 90° con tornillos. Parante central reforzado, zócalo alto inf. y sup.
HERRAJES	Cierres laterales recomendados por Aluar para línea modena 2. Color Blanco. Accesorios previstos por el sistema modena 2.
VIDRIOS	Laminado de seguridad 6 mm (3+3). Incoloro.
CONTRAVIDRIOS	Aluminio color blanco s/ sistema.
TAPA JUNTAS	Aluminio color blanco s/ sistema.
PINTURA	No
SELLADORES	SILASTIC TVR 732 y spray de poliuretano incoloro aplicado en todo el perímetro del marco para rellenar intersticios.
OBSERVACIONES	Se utilizarán todos los burletes de EPDM de hermeticidad, fijación y apoyo previstos por el SISTEMA modena 2. Todos los accesorios para el sistema serán Marca TANIT según Catálogo Accesorios 2004.



MUNICIPALIDAD DE LA  
CIUDAD DE SANTA FE



OBRA:  
ESTACIÓN LAS LOMAS

RUBRO: HERRERIA  
PLANO: PLANILLA DE CARPINTERÍA  
NIVEL: -

ESCALA: 1:25  
PLANO N°:

PCH\_04